

En los extremos, es embolsado con costura recta a 3/8".  
Pegar cuello a cuerpo con costura recta a 3/8".  
El cuello debe ser simétrico.

#### DELANTERO IZQUIERDO:

##### Parte externa

Delantero con 03 piezas (Pieza delantero, pieza central y pieza lateral). Con corte desde el hombro.

Pieza central unido a pieza delantero con costura recta a 3/8" y con respunte exterior a 1/4". Pieza lateral unido a pieza central con costura recta a 3/8", formando bolsillo invisible con abertura de 5 1/4" y con respunte exterior de 1/4" hasta el borde superior de bolsillo.

En la parte inferior llevara un bolsillo invisible de 02 piezas con abertura de 5 1/4" y respunte interior de 1/16".

El bolsillo inferior en la parte interna llevara forro de tafeta armado con costura recta de 3/8".

##### Parte interna

El delantero interior con forro de tafeta, lleva 01 bolsillo:

Superior: tipo ojal con 01 vivo de tela de 1/2", con abertura de 3 7/8", además lleva 02 botones de repuesto (40 y 24 líneas). Etiqueta de marca ubicada a 3/4" de borde inferior de vivo de bolsillo pegado con costura recta a 1/16" en todo el contorno.

#### DELANTERO DERECHO

##### Parte externa

Delantero con 03 piezas (Pieza delantero, pieza central y pieza lateral). Con corte desde el hombro.

Pieza central unida a pieza delantero con costura recta a 3/8" y con respunte exterior a 1/4". Pieza lateral unido a pieza central con costura recta a 3/8", formando bolsillo invisible con abertura de 5 1/4" y con respunte exterior de 1/4" hasta el borde superior de bolsillo.

En la parte central debe llevar 3 ojales bordados tipo ojo de chanco de 1 1/4" con abertura de 1 1/8" con atraque vertical de 3/16". Los ojales deben estar colocados de manera simétrica uno debajo del otro.

En la parte inferior llevara un bolsillo invisible de 02 piezas con abertura de 5 1/4" y respunte interior de 1/16".

El bolsillo inferior en la parte interna llevara forro de tafeta armado con costura recta de 3/8".

##### Parte interna

El delantero interior con forro de tafeta.

#### TERMINOS GENERALES PARA LOS DELANTEROS IZQUIERDO Y DERECHO.

Los delanteros deberán estar fusionados con entretela tejida fusionable.

El forro del saco y las bolsas de bolsillos externos e internos serán de tafeta estos serán cerrados con costura recta a 3/8" y remallados a 3/16".

El cuello inferior, solapa y delantero respuntar en borde interior a 1/16" para quebrar la costura.



**SOLAPA:**

Recta e inclinada, por el interior serán fusionadas con entretela tejida fusionable. Unido con el delantero con costura recta a 3/8".

**PRESILLA REGULADORA TIPO FLECHA (01):**

Pieza móvil. Con pelón fusionable, armar a 3/8" y respuntar a 1/4" con costura recta. Lleva ojal tipo ojo de chanco de 1 1/4" con abertura de 1 1/8" y atraque vertical de 3/16" ubicado en extremos de punta. Insertar en botones de 40 líneas a la altura de la cintura.

**COGOTERA:**

Pegar presilla colgador centrado en cogotera con costura recta sólo en los extremos.

Unir la cogotera con el forro de la espalda con costura recta a 3/8".

**ESPALDA:**

De 04 piezas. La espalda tendrá corte anatómico en el centro, tela y forro será orillado por separado y unido con costura recta con ensanche de 3/4" por lado. En la parte central de la espalda el forro llevará fuelle de 3/4" de profundidad. Lleva Corte desde el hombro unidos con costura recta a 3/8" y respuntado a 1/4".

**HOMBROS:**

Orillar bordes a 3/16" y unir con costura abierta a 3/8". Lleva hombreras de espuma (Dulopio).

**COSTADOS:**

Tela y forro serán orillados por separado y unidos con costura recta, para el lado del delantero y espalda con ensanches de 3/4" por lado.

**MANGAS:**

Parte inferior, llevará 03 ojales bordados (sin corte) de 7/8" de largo con atraque de 3/16", con sus respectivos botones de 24 líneas.

La boca de manga será de tipo martillo con abertura, la cual tendrá una basta de 1 1/2", la cual será reforzada por la parte interior con entretela no tejida fusionable. La manga mayor y menor estará unida con costura recta, con ensanche de 3/8" por lado.

La cabeza de manga es fusionada con pelón fusionable, además llevara una chorrera de crin sesgado para un mejor armado de la manga.

Pegar manga a cuerpo con costura a 3/8".

**BASTA:**

De 1 9/16" de alto, unida con forro a 3/8".

**FORRO:**

Material de tafeta, 100% poliéster

**COSTURA**

TIPO DE PUNTADA	PUNTADA X PULGADA
COSTURA RECTA 301	12
REMALE SIMPLE 503	12



AVIOS:

Llevara:

- 07 botones de poliéster de 24 líneas al tono de la tela, incluido el de repuesto.
- 06 botones de poliéster de 40 líneas al tono de la tela, incluido el de repuesto.
- Hilo de costura 40/2, 100% poliéster
- Etiqueta de Marca
- Etiqueta de Talla, composición, procedencia e instrucción de lavado.



### GRAFICO DELANTERO

**COGOTERA**  
Lleva una presilla colgador  
cerrada, pegado con costura  
recta a  $1/16''$  en sus extremos la  
cogotera es unida al escote del forro  
con costura recta de  $3/8''$

Refuerzo de Pelón fusional  
En cabeza de manga y baste de manga

**SOLAPA RECTA E INCLINADA**  
fusionada con entretela tejida.

**CORTE DESDE EL HOMBRO**  
tela y forro unido  
con costura recta a  $3/8''$ ,  
con pespunte a  $1/4''$

**CORTE PRINCESA**  
tela y forro unido  
con costura recta a  $3/8''$ ,  
con pespunte a  $1/4''$   
hasta altura de borde  
superior de bolsillo

**DELANTERO DERECHO**  
Con 03 ojales bordados  
con atraque vertical  
de  $3/16''$

**DELANTERO IZQUIERDO**  
Con 03 botones de poliester  
al tono de 40 líneas  
ubicados según ubicación  
de ojales

**BOLSILLO INVISIBLE**  
Con abertura de  $5 1/4''$

**MANGA SASTRE**  
Con martillo cerrado, lleva  
03 ojales y 03 botones de  
24 líneas.

**DELANTEROS DERECHO E  
IZQUIERDO, fusionados**  
con entretela tejida.

**BASTA DE BUEDO INTERIOR**  
tela y forro crillado  $1 9/16''$

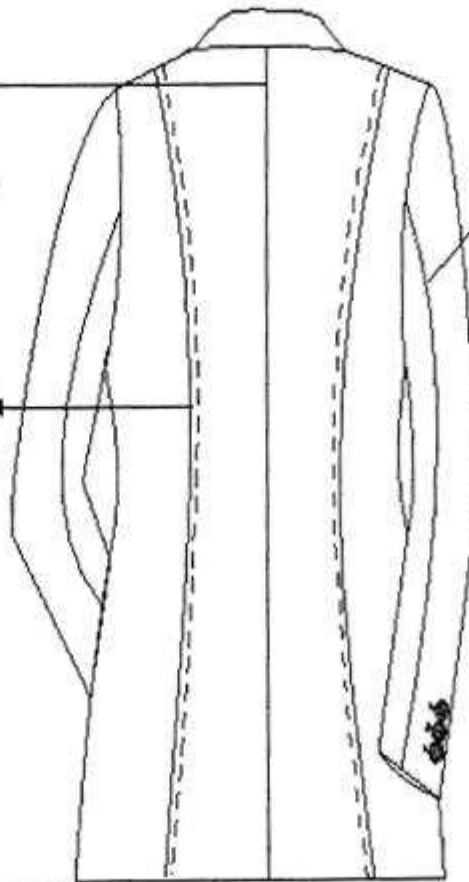


GRAFICO ESPALDA

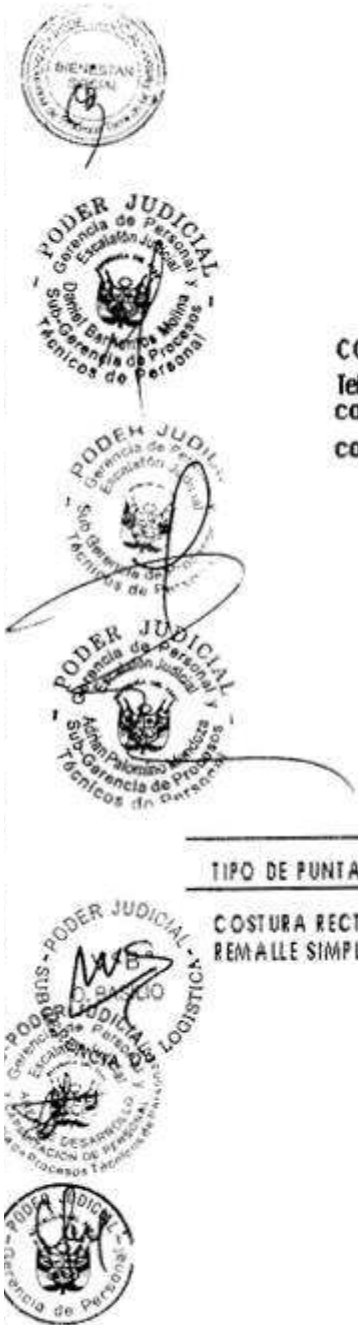
ESPALDA ←  
 Centro de espalda,  
 onilado tela y forro  
 y unidos con costura  
 recta a 3/4"

Unir manga mayor a manga  
 menor con costura de 3/8"

CORTE DESDE EL HOMBRO ←  
 Tela y forro unido  
 con costura recta a 3/8",  
 con pespunte a 1/4"



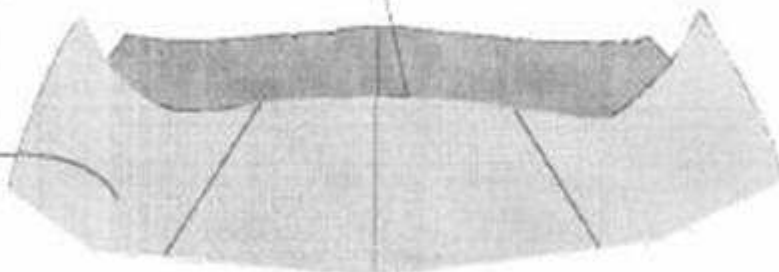
TIPO DE PUNTADA	PUNTADA X PULGADA	
COSTURA RECTA	301	12
REMALLE SIMPLE	503	12



**CUELLO**  
de 02 piezas, exterior fusionado con entretela tejida, interior  
tela, embolsados con costura recta a 3/8".



Unir el cuello exterior, con  
el cuerpo de forro  
con costura recta a 3/8",  
el cuello interior con el forro  
con costura recta a 3/8"



**SISA:**  
Unir la manga y el cuerpo  
según puntos marcados con costura  
recta (puntada 301) a 3/8".  
Fijar la chonera y las hombreras de dupliño  
sobre la cabeza de manga a 5/16"



ESPECIFICACIONES TÉCNICAS MÍNIMAS DEL CONJUNTO DE INVIERNO

PODER JUDICIAL  
Tribunal de Apelaciones y Sala de Casación Penal

PODER JUDICIAL  
Tribunal de Apelaciones y Sala de Casación Penal

PODER JUDICIAL  
Tribunal de Apelaciones y Sala de Casación Penal

PODER JUDICIAL  
Tribunal de Apelaciones y Sala de Casación Penal

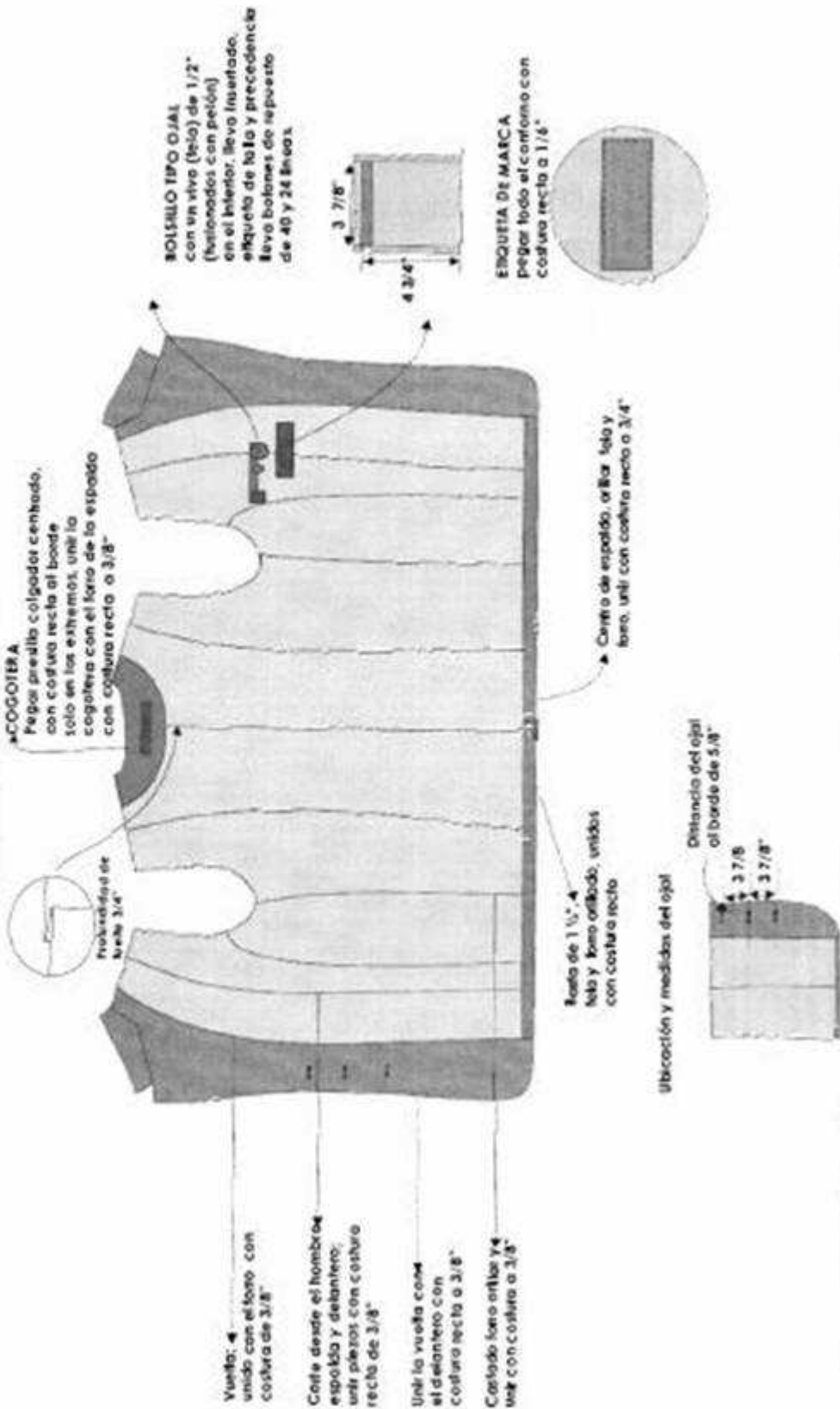
PODER JUDICIAL  
Tribunal de Apelaciones y Sala de Casación Penal

PODER JUDICIAL  
Tribunal de Apelaciones y Sala de Casación Penal

PODER JUDICIAL  
Tribunal de Apelaciones y Sala de Casación Penal

Descripción : CONJUNTO DE DAMA  
Tejido : CASIMIR FONDO AZUL NOCHE CON FILETERIA  
Composición : 100% LANA

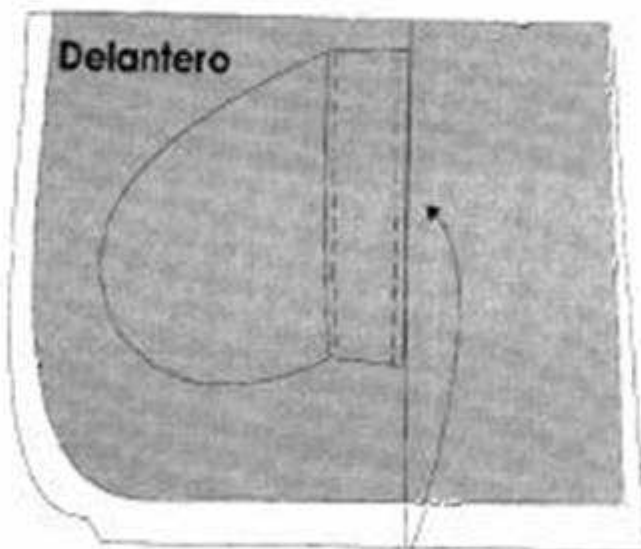
GRÁFICO DE DETALLES DEL INTERIOR DEL SACO



BOLSILLOS DELANTEROS INFERIORES



VISTA BOLSILLO  
pegar sobre el forro del bolsillo  
con costura recta a 1/16"



BOLSILLO INVISIBLE DELANTERO INFERIOR:  
Unir en code princesa con costura recta a 3/8",  
unir vueltas y vistas a 3/8" y bastillar a 1/16",  
armar forro de bolsillo (02 piezas).

PODER JUDICIAL  
Gerencia de Personal y Escalafón Judicial  
Sub Gerencia de los Medios Técnicos de Personal

PODER JUDICIAL  
Gerencia de Personal y Escalafón Judicial  
Sub Gerencia de los Medios Técnicos de Personal

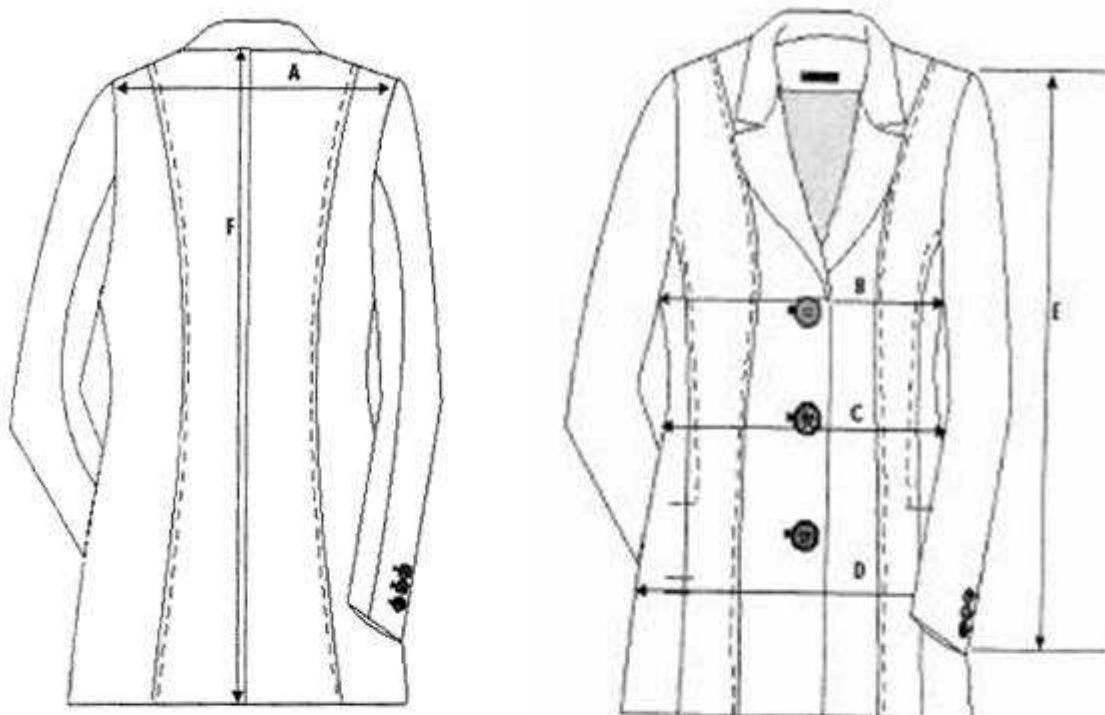
PODER JUDICIAL  
Gerencia de Personal y Escalafón Judicial  
Sub Gerencia de los Medios Técnicos de Personal

PODER JUDICIAL  
Gerencia de Personal y Escalafón Judicial  
Sub Gerencia de los Medios Técnicos de Personal

PODER JUDICIAL  
Gerencia de Personal y Escalafón Judicial  
Sub Gerencia de los Medios Técnicos de Personal



GRÁFICO DE TOMA DE MEDIDA



**CHALECO:**

Cuello en V.

Delantero: 2 cortes princesa-ingles respuntada (iguales al saco).

Espalda: 3 cortes: uno en el centro y 2 cortes ingles (igual al saco).

4 botones.

Ojales de hilo.

Bolsillo interno.

Entretela adhesiva de la mejor calidad para mejor armado.

Totalmente forrado.

Etiquetas de Marca, talla y lavado.

Botón de repuesto.

CONFECCION DEL CHALECO

**ESCOTE DE CUELLO:**

En "V", respuntar todo el contorno a 1/16" por la parte interior.

**DELANTERO IZQUIERDO:**

Delantero con 03 piezas (Pieza delantero, pieza central y pieza lateral). Con corte desde el hombro.

Pieza central unida a pieza delantero con costura recta a 3/8" y con respunte exterior a 1/4". Pieza lateral unido a pieza central con costura recta a 3/8" y con respunte exterior de 1/4".

En la parte central llevara 4 botones de 40 líneas ubicados simétricamente uno debajo del otro.

#### DELANTERO DERECHO

Delantero con 03 piezas (Pieza delantero, pieza central y pieza lateral). Con corte desde el hombro.

Pieza central unida a pieza delantero con costura recta a 3/8" y con respunte exterior a 1/4". Pieza lateral unida a pieza central con costura recta a 3/8" y con respunte exterior de 1/4".

En la parte central debe llevar 4 ojales bordados tipo ojo de chanco de 1 1/4" con abertura de 1 1/8" con atraque vertical de 3/16". Los ojales deben estar colocados de manera simétrica uno debajo del otro.



#### TERMINOS GENERALES PARA LOS DELANTEROS IZQUIERDO Y DERECHO.

Los delanteros deberán estar fusionados con entretela tejida fusionable.

El forro del saco de tela tafeta, éstos serán cerrados con costura recta a 3/8" y remallados a 3/16".



#### PRESILLA REGULADORA TIPO FLECHA (01):

Pieza móvil. Con pelón fusionable, armar a 3/8" y respuntar a 1/4" con costura recta. Lleva ojal tipo ojo de chanco de 1 1/4" con abertura de 1 1/8" y atraque vertical de 3/16" ubicado en extremos de punta. Insertar en botones de 40 líneas a la altura de cintura



#### COGOTERA:

Pegar presilla colgador centrado en cogotera con costura recta sólo en los extremos. Unir la cogotera con el forro de la espalda con costura recta a 3/8".

#### ESPALDA:

De 04 piezas. La espalda tendrá corte anatómico en el centro, tela y forro será orillado por separado y unido con costura recta con ensanche de 3/4" por lado.

En la parte central de la espalda el forro llevará fuelle de 3/4" de profundidad. Lleva Corte desde el hombro unidos con costura recta a 3/8" y respuntado a 1/4".



#### HOMBROS:

Orillar bordes a 3/16" y unir con costura abierta a 3/8". Lleva hombreras de espuma (Dulopio).

#### COSTADOS:

Tela y forro serán orillados por separado y unidos con costura recta, para el lado del delantero y espalda con ensanches de 3/4" por lado.

#### SISA:

Unir sisa (tela y forro) a 3/8". Respuntar todo el contorno a 1/16" por la parte interior.

#### BASTA:

De 1 9/16" de alto, unida con forro a 3/8".

#### FORRO:

Material de tafeta, 100% poliéster



### COSTURA

TIPO DE PUNTADA	PUNTADA X PULGADA
COSTURA RECTA 301	12
REMALLE SIMPLE 503	12

### AVIOS:

#### Llevará:

- 06 botones de poliéster de 40 líneas al tono de la tela.
- Hilo de costura 40/2, 100% poliéster
- Etiqueta de Marca
- Etiqueta de Talla, composición, procedencia e instrucción de lavado.

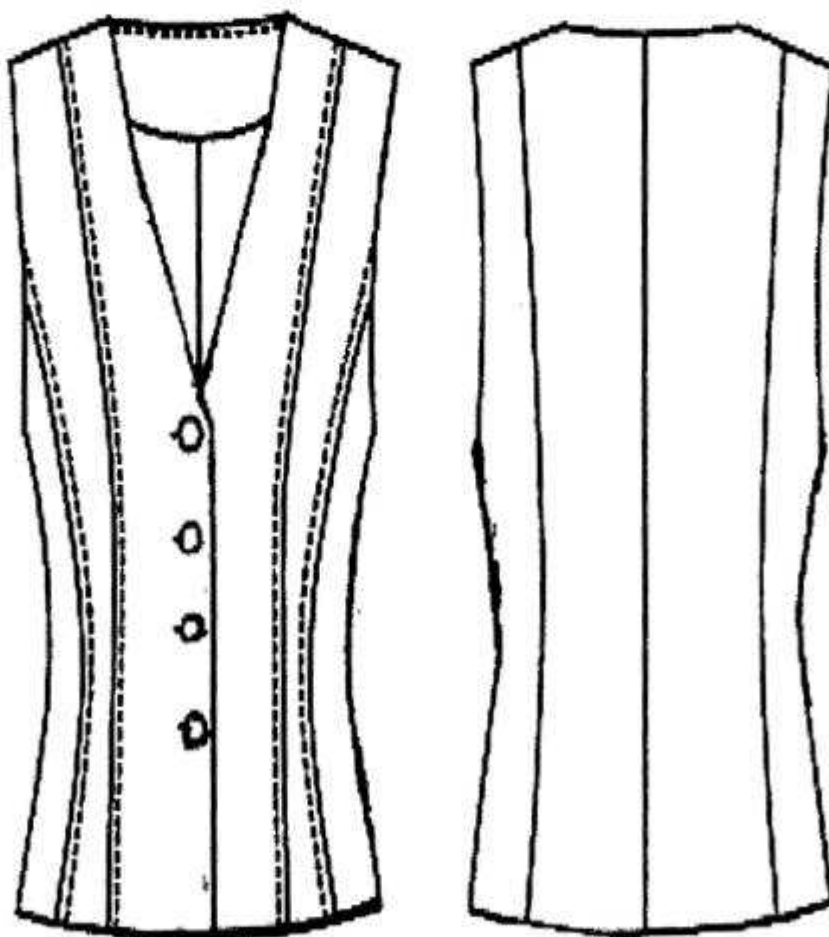


GRAFICO DELANTERO

COGOTERA\*

Lleva una presilla colgador centrado, pegado con costura recta a 1/16" en sus extremos la cogotera es unida al escote del foro con costura recta de 3/8"

ESCOTE DE CUELLO Y SISA  
Lleva respunte interior de 1/16"

CORTE DESDE EL HOMBRO

Tela y foro unido con costura recta a 3/8", con respunte a 1/4"

CORTE PRINCESA

con costura recta a 3/8", con respunte a 1/4"

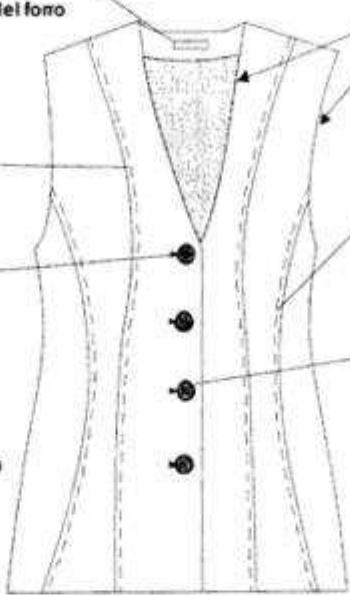
DELANTERO DERECHO\*

Con 04 ojales bordados con atraque vertical de 3/16"

DELANTERO IZQUIERDO

Con 04 botones de poliester al tono de 40 líneas ubicados según ubicación de ojales

DELANTERO DERECHO E IZQUIERDO, fusionado con entreteja tejida



BASTA DE RUEDO INTERIOR  
tela y foro orillado 1 9/16"

GRAFICO ESPALDA

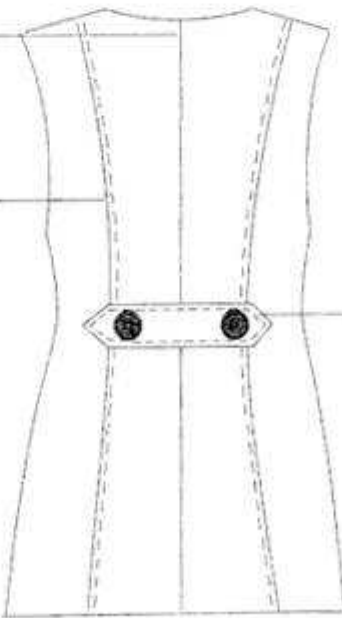
ESPALDA\*

Centro de espalda, orillado tela y foro y unidos con costura recta a 3/4"

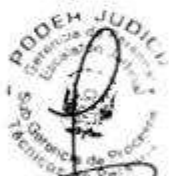
CORTE DESDE EL HOMBRO\*

Tela y foro unido con costura recta a 3/8", con respunte a 1/4"

PRESILLAS REGULADOR TIPO FLECHA fusionadas con peñon fusionable, embosadas a 3/8" y respuntadas a 1/4", insertadas en ambos botones de 40 líneas cada uno a la altura de la cintura



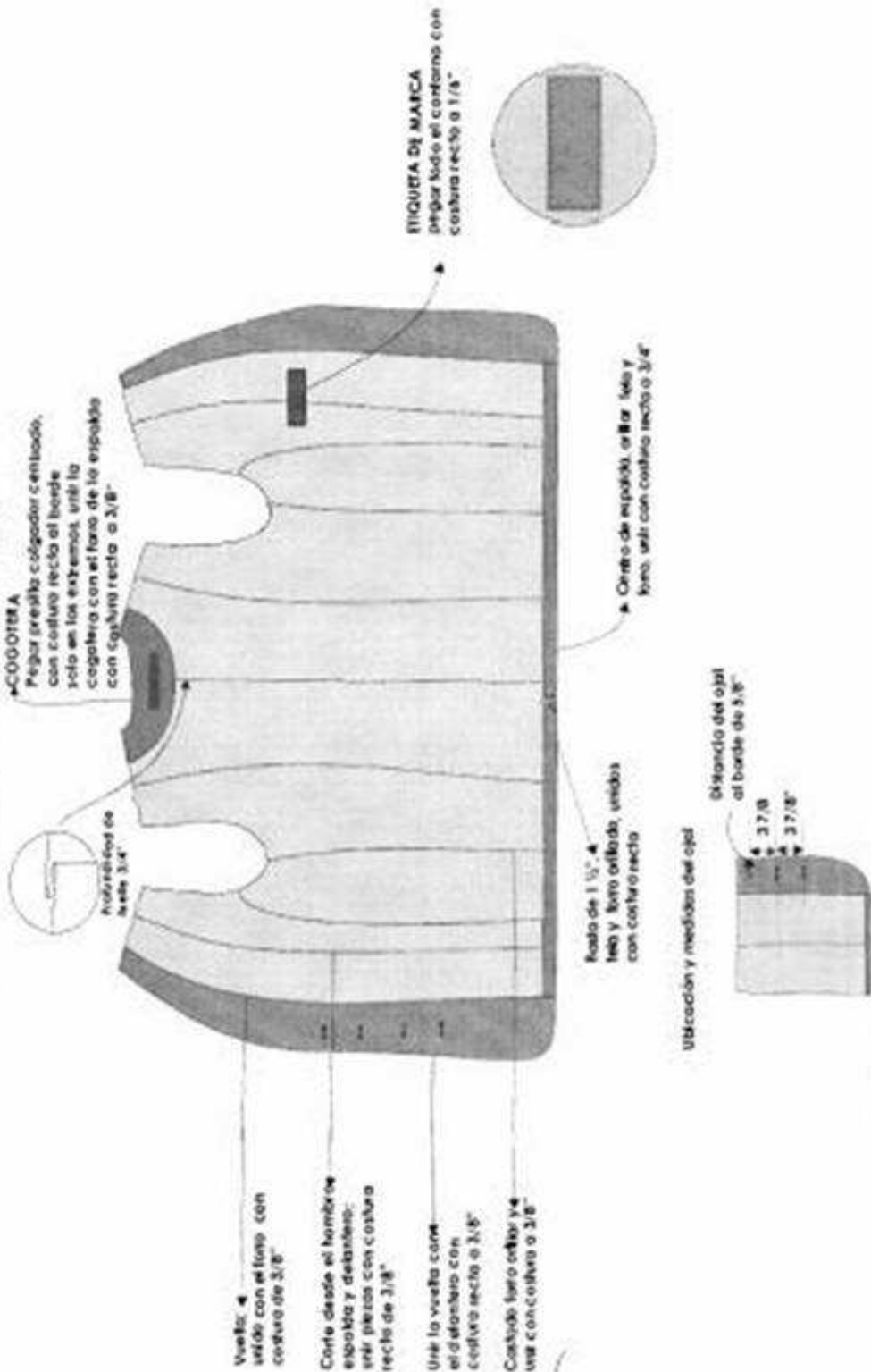
TIPO DE PUNTADA	PUNTADA X PULGADA
COSTURA RECTA 301	12
REMALLE SIMPLE 503	12



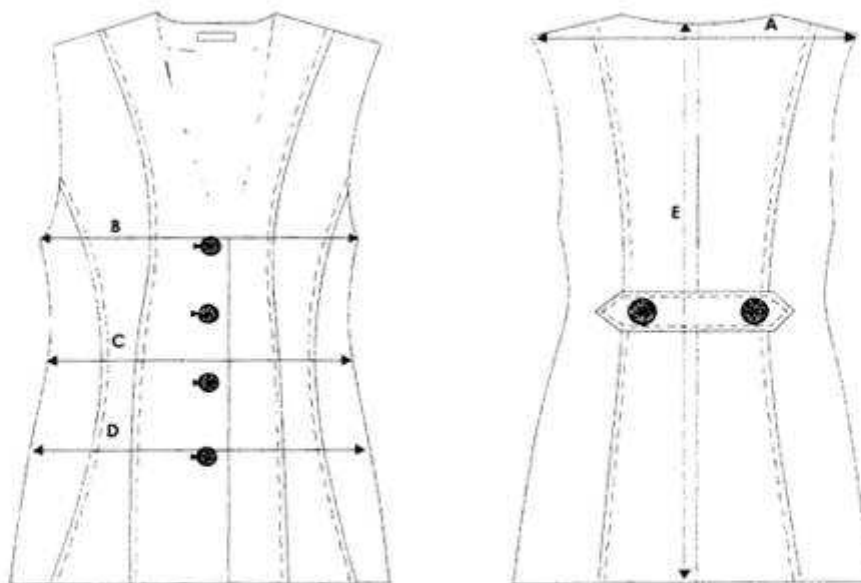
ESPECIFICACIONES TECNICAS MINIMAS DEL CONJUNTO DE INVIERNO

Descripción : CONJUNTO DE DAMA  
Tela : CASIMIR FONDO AZUL NOCHE CON FILETERIA  
Composición : 100% LANA

GRAFICO DE DETALLES DEL INTERIOR DEL SACO



MEDIDAS DE CHALECO



**PANTALÓN:**

Pantalón con pretina ancha.  
Pinza de entalle en la espalda.  
Totalmente remallado.  
Con forro completo.  
Pespunte sobre pretina.  
2 botones en el delantero (más repuesto).  
Cierre de la mejor calidad.  
Etiquetas de Marca, talla y lavado.

**CONFECCION DEL PANTALON**

**PRETINA:**

Ancho de 1 1/2".  
Acabado de 2 piezas izquierda y derecha (fusionadas con entretela tejida).  
El borde de la pretina interior es ribeteado con tafeta (ancho de ribete= 1/4").  
Lleva 01 ojal y 01 botón de 24 Líneas.

**BOLSILLO SECRETA**

Ubicado en el lado derecho de la prenda tiene 2 3/4" de abertura útil por 4" de profundidad.  
El bolsillo llevara atraque vertical de 1/2" a los extremos; estará unido a la pretina con costura recta a 3/8", con pespunte interno de 1/16", embolsado con remalle con puntada de seguridad de 3/8".

**DELANTERO:**

Delanteros orillados a 3/16".  
Lleva forro tafeta a 1/2 pierna orillados en todo el contorno a 3/16".



**GARETA:**

Fusionado con pelón fusionable por el interior.

Acabado interno ribeteado y unido al delantero con costura recta a 3/8" y respuntado a 1/16".

Lleva un cierre de nylon al tono de la tela, pegado con costura recta de 1/4" de gauge.

El ancho del figurado de la garetta es de 1 1/8", en la parte inferior llevara un atraque de 1/2".

**GARETON:**

Embolsado con costura recta a 1/4" , unido con el cierre y el delantero con costura recta a 5/16" del orillo.

**FUNDILLO PARTE POSTERIOR:**

Fundillos orillados a 3/16".

Lleva 02 pinzas por lado, separación entre pinzas de 1".

**TIRO FUNDILLOS:**

Orillados a 3/16" y unidos con costura cadeneta con ensanche de 1 1/4" en la parte superior, terminando con un ensanche de 1/2" por lado en la parte inferior.

**ENTREPIERNA:**

Orillado y unido con costura cadeneta a 1/2" del orillo.

**COSTADOS:**

Orillado y unido con costura cadeneta a 3/4" del orillo.

**BASTA:**

Invisible de 2" de alto, orilladas a 3/16".

**FORRO:**

Material de tafeta, 100% poliéster, para bolsillo secreta, ribete de garetta y ribete de borde de pretina interior.

**COSTURA**

TIPO DE PUNTADA	PUNTADA X PULGADA
COSTURA RECTA 301	12
REMALLE SIMPLE 503	12

**AVIOS:**

Llevara:

- 01 boton de poliéster de 24 líneas al tono de la tela,
- 01 cierre nylon al tono de la tela.
- Hilo de costura 40/2, 100% poliéster.
- Etiqueta de Marca
- Etiqueta de Talla, procedencia e instrucción de lavado.

**PRESENTACION DEL SACO Y PANTALON**

Serán presentados en su colgador plástico y su respectiva porta terno.



PODER JUDICIAL – CORTE SUPERIOR DE JUSTICIA DE PUNO  
(A.D.P. Nº 001-2008-CEP-CSJPU/PJ, 1ra. Conv.)

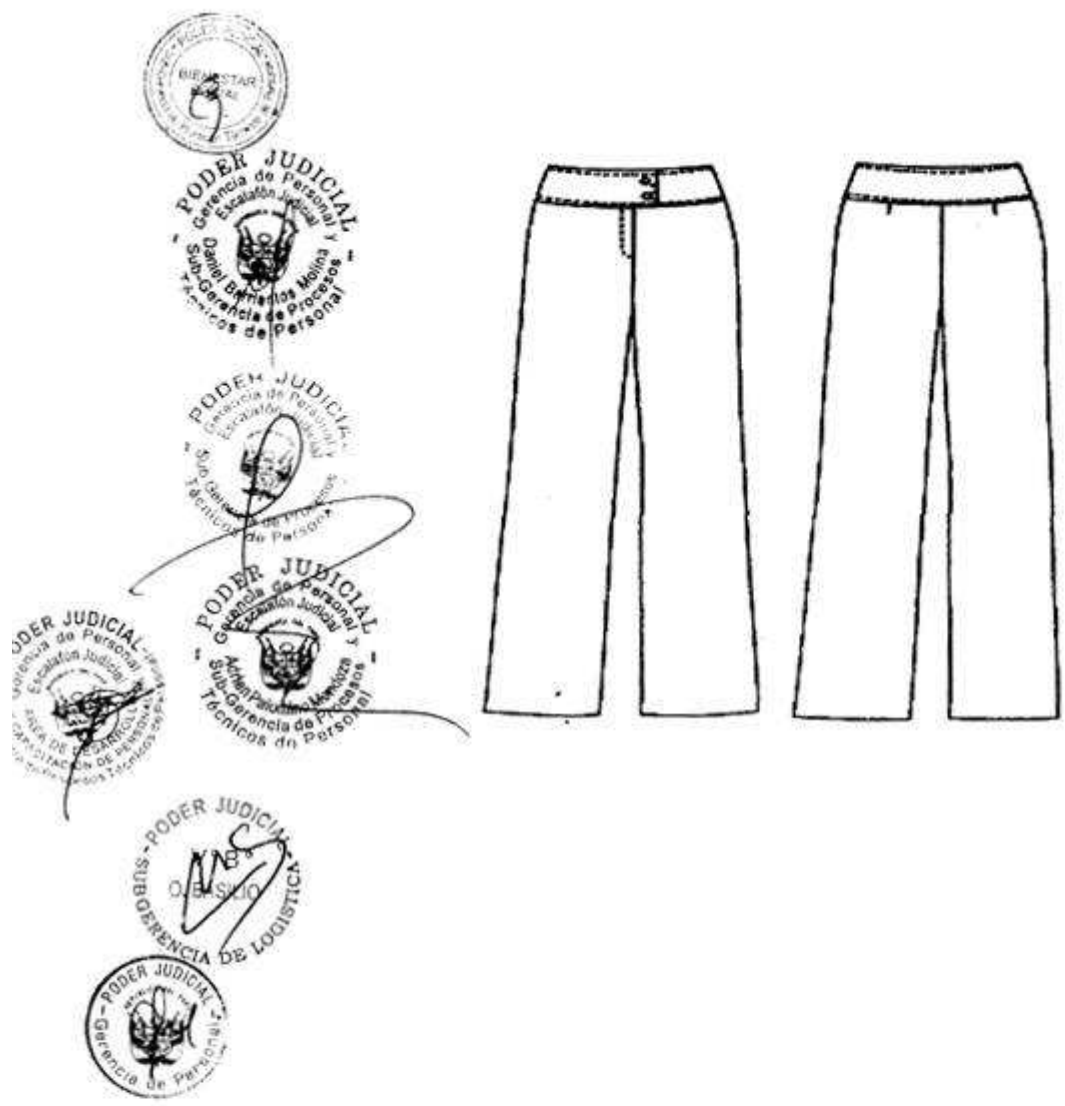




GRAFICO DEL PANTALON DELANTERO

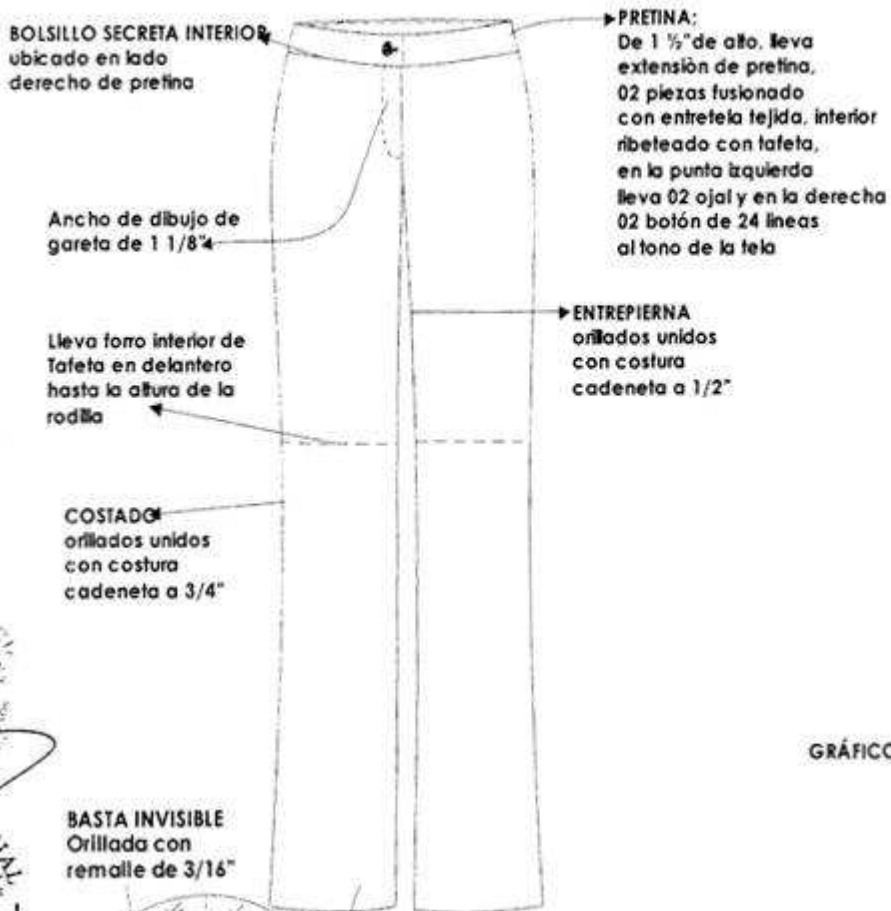
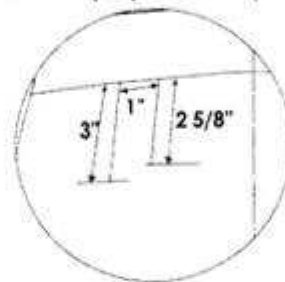


GRÁFICO DE LA ESPALDA

**ESPALDA**  
Con 02 pinzas por lado

Medidas y separación de pinzas



TIPO DE PUNTADA	PUNTADA X PULGADA
COSTURA RECTA 301	12
REMALE SIMPLE 503	12

DELANTERO INTERIOR

**PRETINA:**  
Pretina de 02 piezas embolsado con costura recta a 3/8" en parte superior, lleva un pasapunte de 1/16 hacia la pretina interior, la parte inferior es ribeteado con fono de tafeta, unir al cuerpo con costura de 3/8" y acentuar con pasapunte de 3/8"

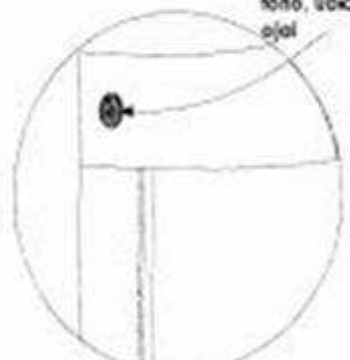
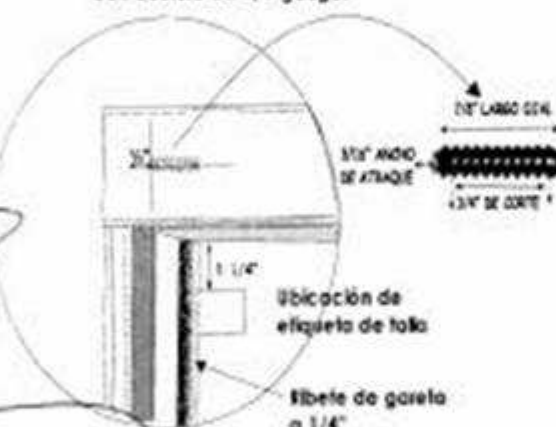
**DELANTERO:**  
Orillar flo, costado y entepiema con remale de 3/16"

**GARETA:**  
Fusionado con pelón ribetear (fona tafeta) el contorno unido al delantero con costura de 3/8, pespuntear a 1/16" lleva cierre de nylon unido a la gareta con costura de 1/4" gorse.

**BOLSILLO SECRETA:**  
De fono de tafeta bastilar a 3/8", embolsar a 3/8" pespuntear a 1/16" y fijar en el lado derecho inferior de la pretina

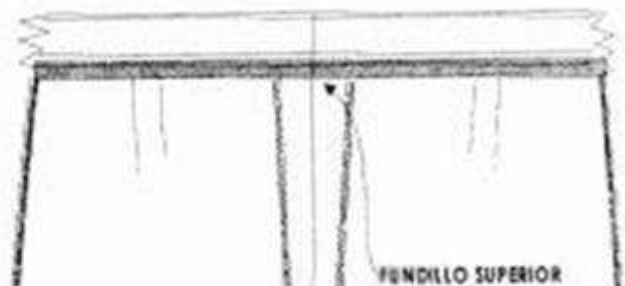
**GARETON:** (de fono de tafeta)  
Orillado y unido con el cierre (nylon) y el delantero con costura de 3/8" fijar el gareton con la gareta con ataque de 7/16"

Lado izquierdo  
Botón de 24 líneas al fono, ubicado según ajal



FUNDILLO INTERIOR

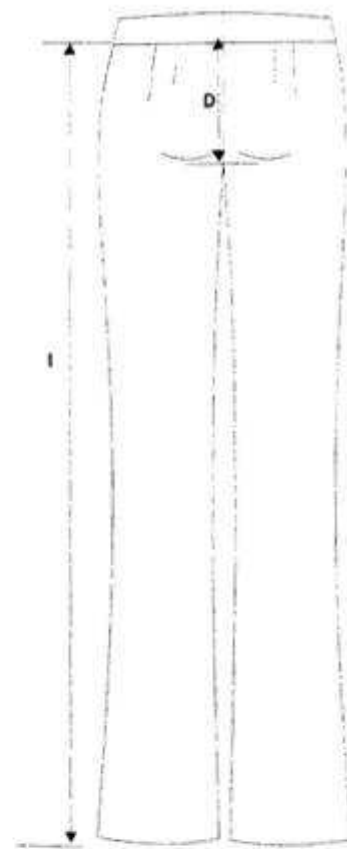
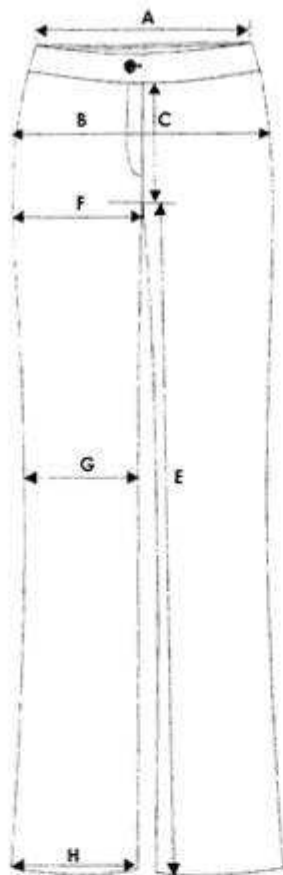
**FUNDILLO:**  
Orillar costados, flo y entepiema con remale de 3/16"



**FUNDILLO SUPERIOR:**  
La parte superior unir con ensanche de costura de 1 1/8", terminando en 1/2" (cruce de entepiema y flo)



MEDIDAS DEL PANTALON



**BLUSA:**

Blusa cuello sport.

Abotonadura escondida.

Cuello y puños con pespunte ornamentales según diseño.

Delantero: corte princesa y pinza en costado en cada lado según diseño.

Espalda: corte princesa y corte central.

Manga larga con puño de 1 botón.

Basta de 1 cm. acabado de pespunte.

Ensanches de 2 cms. en las costuras principales y de 1 cm. en cortes auxiliares.

Botón de repuesto.

Entretela fusionable de la mejor calidad.

CONFECCION DE LA BLUSA

**CUELLO:**

Tipo Sport, tiene dos partes:

- Superior: De la misma tela principal, fusionado con entretela tejida fusionable.

- Inferior: De 02 piezas de la misma tela principal unidos con costura recta a 1/4".

En los extremos, es embolsado con costura recta a 1/4" y pespunteado a 1/16" con costura recta.

Pegar cuello a cuerpo con costura recta a 3/8". El cuello debe ser simétrico.

**PUÑOS:**

Fusionados. De 02 piezas y 6 1/2" de alto. Bastillar a 1/4". Armar a 3/16" y pespuntar a 1/16" con costura recta.

Lleva 03 ojales y 03 botones de 18 líneas.

Pegar a manga formando 02 pliegues de 1/2" de profundidad.

**DELANTERO IZQUIERDO:**

Delantero con 02 piezas (Pieza delantero y pieza lateral). Con corte princesa.

Pieza lateral unido a pieza delantero con remalle y puntada de seguridad. Lleva pinza ubicada desde la altura del busto hasta el faldón.

En la parte central llevara 5 botones de 18 líneas ubicados simétricamente uno debajo del otro.

**DELANTERO DERECHO**

Delantero con 03 piezas (Pieza delantero, pieza lateral y pechera escondida). Con corte princesa.

Pieza lateral unido a pieza delantero con remalle y puntada de seguridad. Lleva pinza ubicada desde la altura del busto hasta el faldón.

En la parte central pegar Pechera Escondida de 1 1/8" que debe llevar 5 ojales bordados de 11/16". Los ojales deben estar colocados de manera simétrica uno debajo del otro.

**TERMINOS GENERALES PARA LOS DELANTEROS IZQUIERDO Y DERECHO.**

Las solapas de delanteros deberán estar fusionados pelón fusionable.

Las solapas pespuntar en borde interior a 1/16" para quebrar la costura.

**SOLAPA:**

Recta e inclinada, por el interior serán fusionadas con pelón fusionable. Unido con el delantero con costura recta a 3/8".

**COGOTERA:**

Pegar presilla colgador centrado en cogotera con costura recta sólo en los extremos. Orillada a 3/16" y unida a solapa con costura recta a 3/8".

**ESPALDA:**

De 04 piezas. Orillar a 3/16" y cerrar con costura recta con ensanche de 3/4" por lado.

Lleva corte princesa unido con remalle y puntada de seguridad.

**MANGAS:**

Manga Larga. Lleva yugo corrido de 3/8".

Pegar manga a cuerpo con remalle y puntada de seguridad.

**HOMBROS:**

Unir con remalle y puntada de seguridad.

**COSTADOS:**

Orillar a 3/16" y cerrar con costura abierta con ensanches de 3/4" por lado, desde el borde de la bocamanga hasta el faldón.



BASTA:  
Bastillado de 1/2".

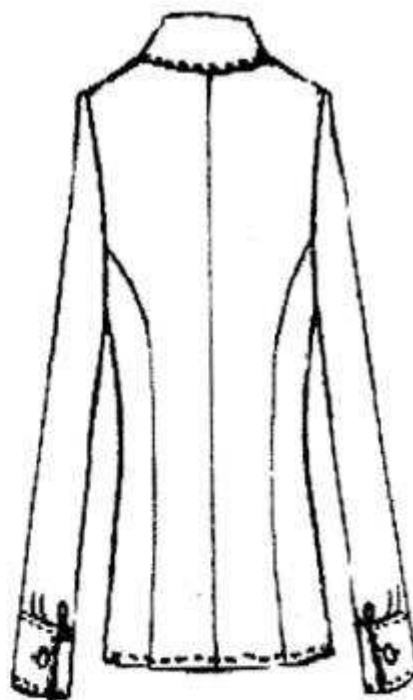
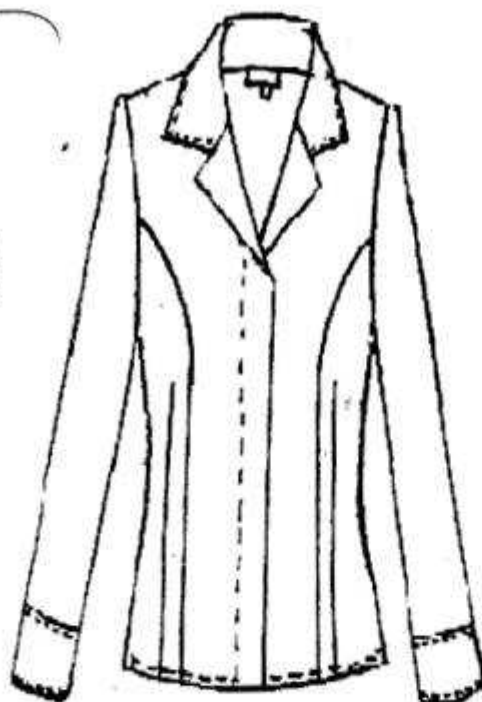
COSTURA

TIPO DE PUNTADA	PUNTADA X PULGADA
COSTURA RECTA 301	12
REMALLE SIMPLE 503	12

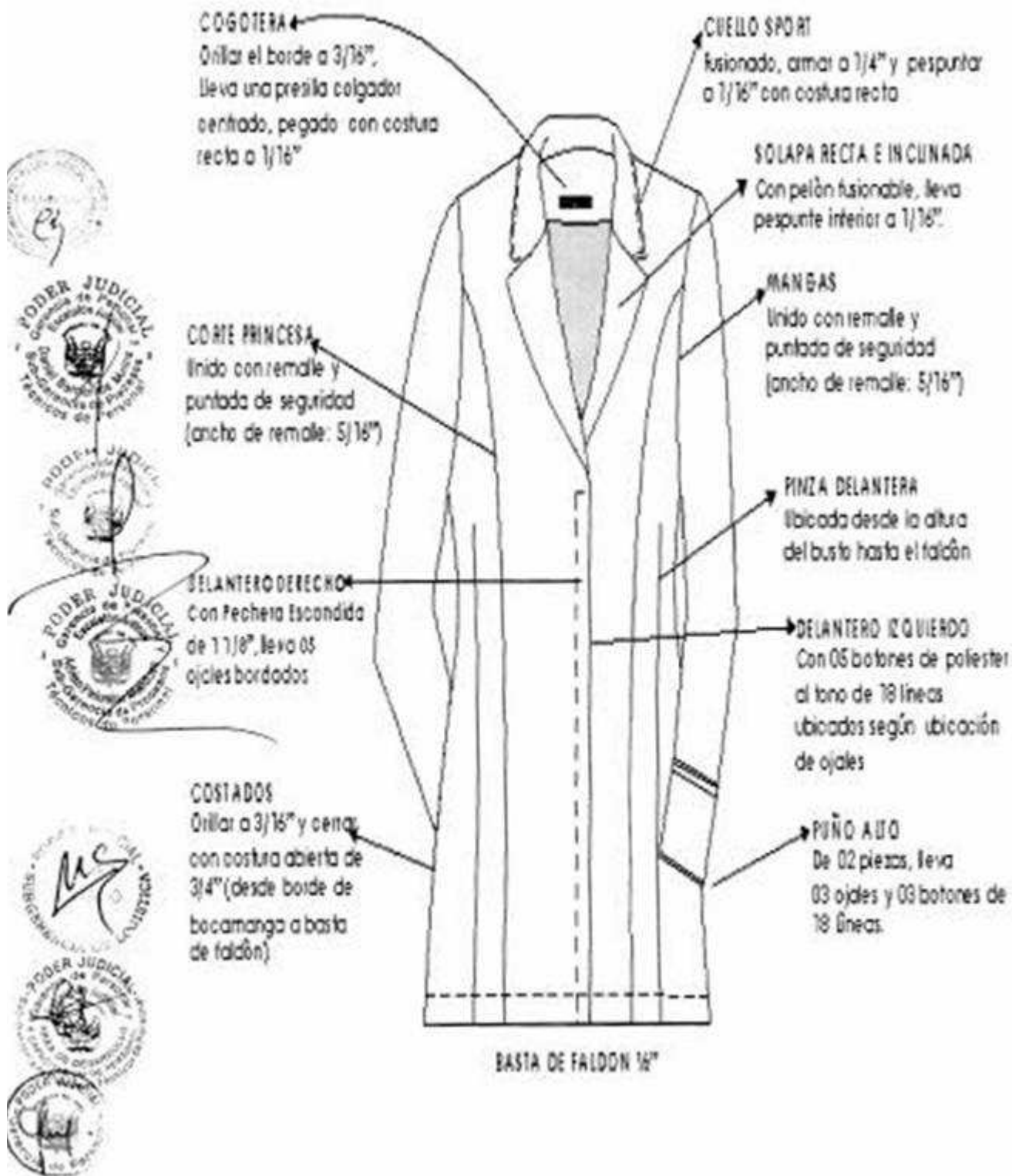
AVIOS:

Llevará:

- 12 botones de poliéster de 18 líneas al tono de la tela, incluido el de repuesto. - Hilo de costura 40/2, 100% poliéster
- Etiqueta de Marca
- Etiqueta de Talla, composición, procedencia e instrucción de lavado.



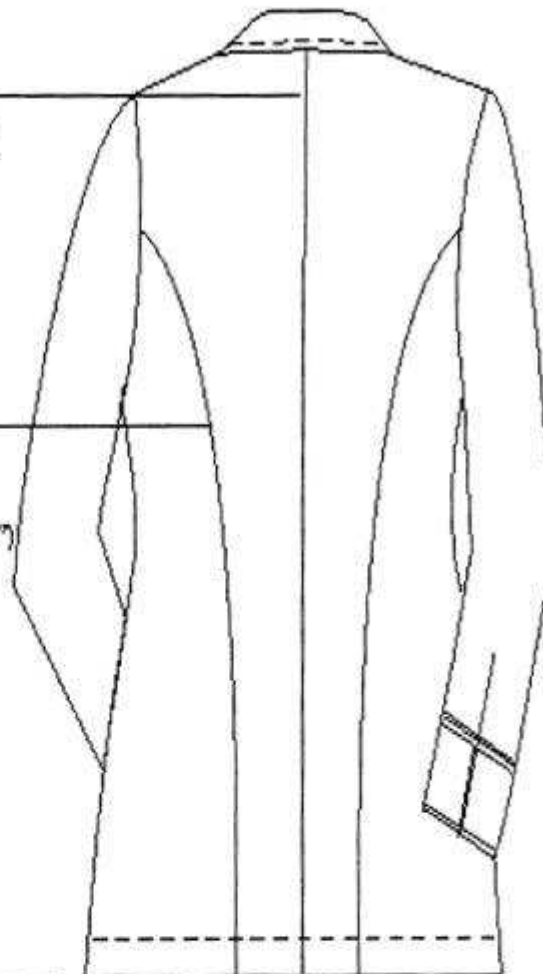
### GRAFICO DE BOWSA - DELANTERO



**GRAFICO ESPALDA**

ESPALDA  
Orillar a 3/16" y cerrar  
con costura abierta de  
3/4"

CO RTE PRINCESA  
Unido con remalle y  
puntada de seguridad  
(ancho de remalle: 5/16")



TIPO DE PUNTADA	PUNTADA X PULGADA
COSTURA RECTA 501	12
REMALLE SIMPLE 505	12

MEDIDAS DE BUBSA MANGA LARGA

